

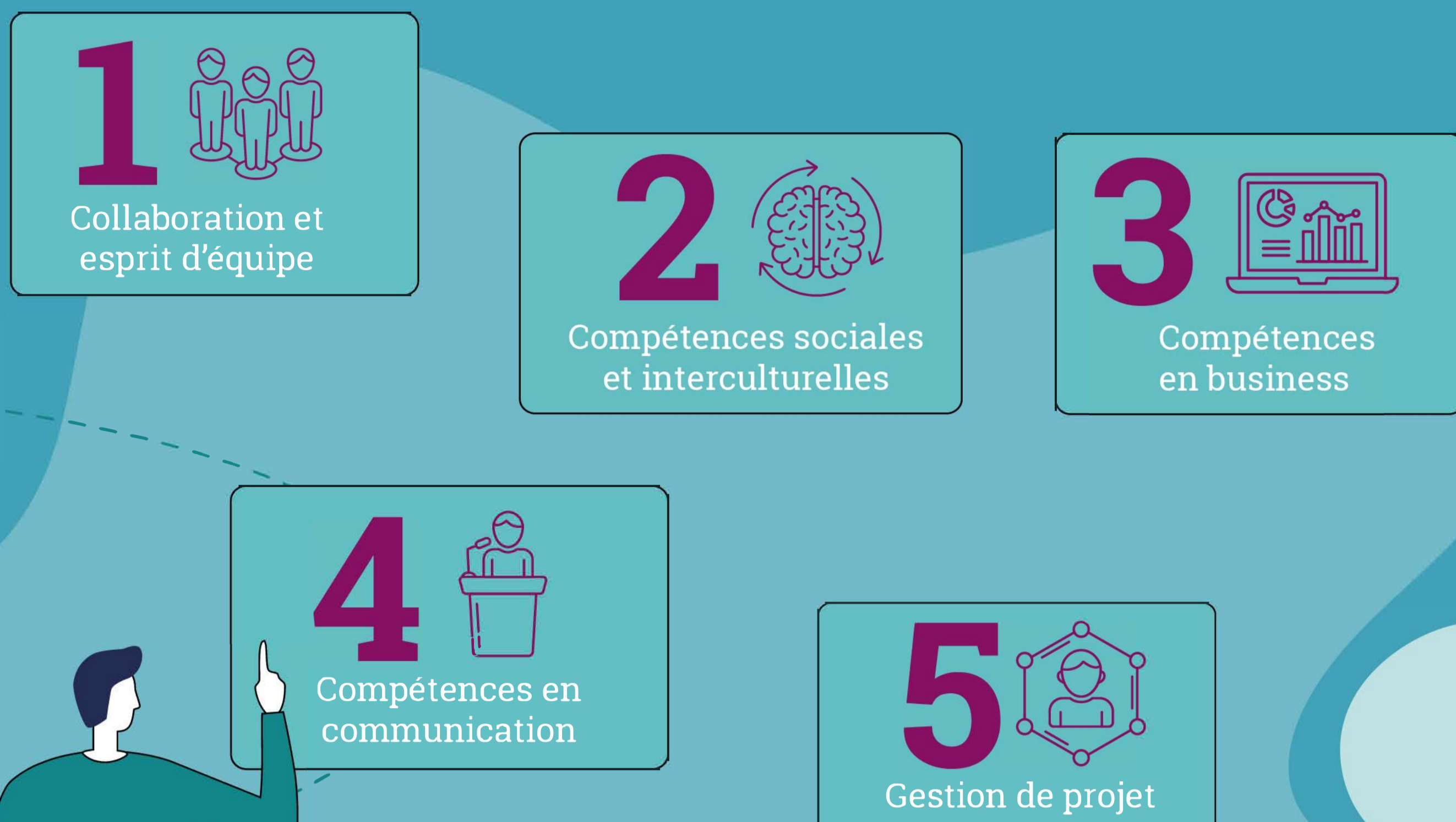
Les Compétences Transversales



Points de vue des titulaires de doctorat et des employeurs non académiques

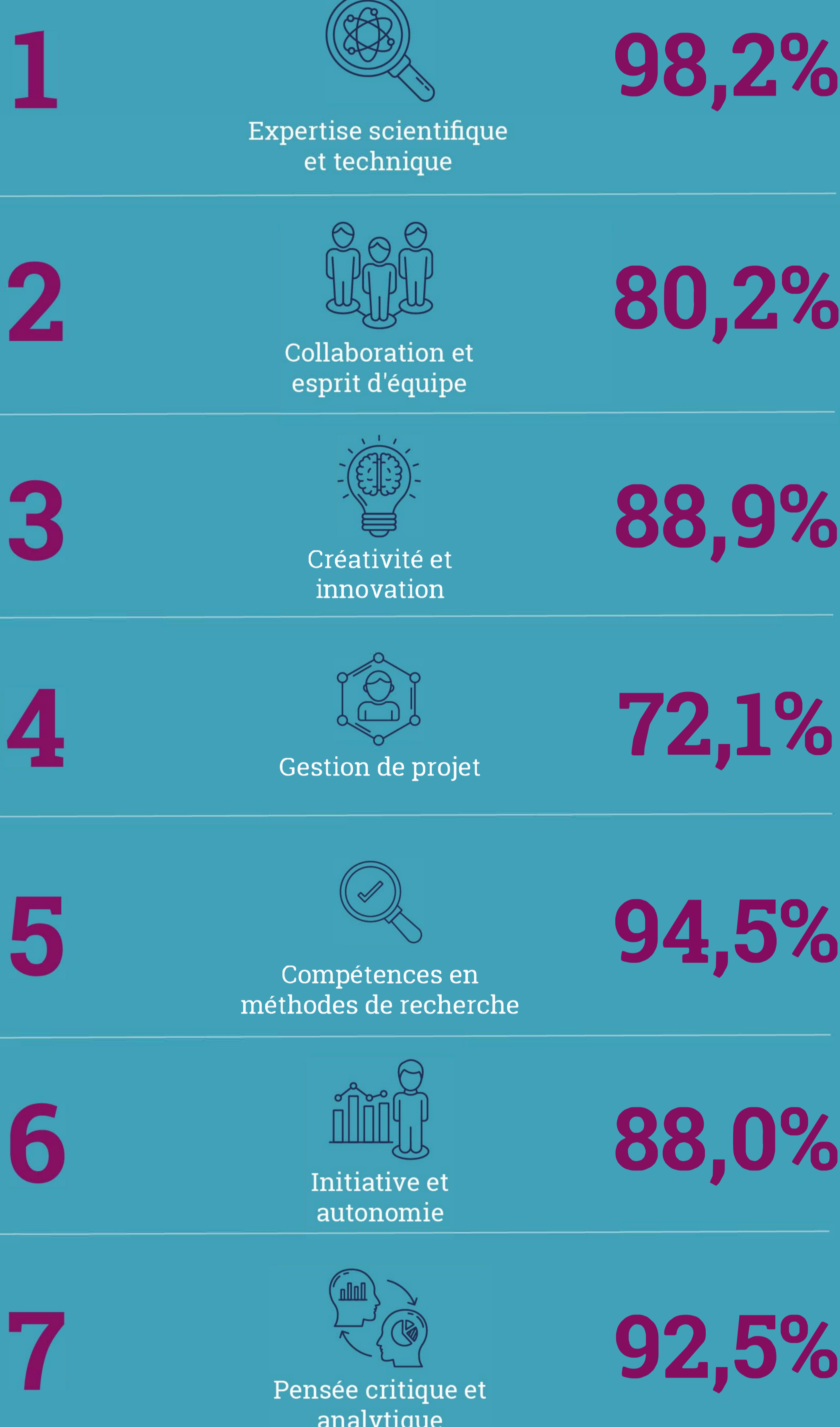


Quelles compétences transversales les titulaires de doctorat estiment-ils ne pas avoir acquises mais devoir utiliser dans le cadre de leur travail ?



Quelles sont les compétences transversales les plus recherchées par les employeurs chez les titulaires de doctorat ?

Quel est le niveau de satisfaction des employeurs par rapport aux compétences des titulaires de doctorat ?



Comment accompagner les chercheurs et chercheuses en début de carrière dans le développement des compétences transversales ?

-
- ✓ Intégrer structurellement la **formation aux compétences transversales** dans la formation doctorale.
 - ✓ Porter une attention particulière à la « **collaboration et esprit d'équipe** » et à la « **gestion de projet** ».
 - ✓ **Renforcer les collaborations** entre les universités et les secteurs non académiques.
 - ✓ Renforcer l'**éventail des formations** doctorales sur l'acquisition des compétences transversales.
 - ✓ Accorder du temps aux chercheurs et chercheuses pour leur **développement professionnel**.

Le présent document consiste en une synthèse simplifiée du rapport dont la version complète, détaillant les analyses des données empiriques récoltées, est disponible sur http://www.observatoire.frs-fnrs.be/_media/rapport.employeurs.1.pdf

L'objectif principal est de vérifier, sur la base des perspectives de 2055 titulaires de doctorat et de 614 employeurs non académiques, si les titulaires de doctorat de notre échantillon sont dotés des compétences demandées dans le cadre de leur insertion professionnelle.

Avec le soutien de la
 FÉDÉRATION WALLONIE-BRUXELLES

www.observatoire.frs-fnrs.be

[observatoireFNRS](https://www.facebook.com/observatoireFNRS)

[ObsFNRS](https://twitter.com/ObsFNRS)